



MARCHE PUBLIC DE FOURNITURES COURANTES ET DE SERVICES SU_2025_TX_MOB_CI

Cette annexe 1 au CCTP présente aux candidats intéressés par la consultation visée ci-dessus la charte graphique décidée par Sorbonne Université pour l'ameublement de la Cité de l'Innovation.

Important : les références indiquées ci-après ont une valeur indicative : elles peuvent être remplacées par tout équivalent.

Avant-Propos

La ligne esthétique mobilier CISU



Un mobilier au service d'un espace vivant

Dans un bâtiment où le **verre**, le **béton** et l'**inox** structurent un cadre **rigoureux** et **minéral**, le mobilier devient un **élément vibrant** qui stimule les **interactions**. Ici, le **contraste n'est pas frontal**, il est **subtil**, pensé pour **révéler sans heurter**, **structurer sans figer**. Le mobilier raconte une histoire : celle d'un **lieu** où l'on **travaille**, où l'on **échange**, où l'on se **retrouve**.

- ♦ **Une matière vivante et expressive** → Le **bois brut dialogue** avec les surfaces lisses et réfléchissantes du bâtiment, tandis que les textures tactiles (tissus texturés) donnent de la profondeur et du relief à l'ensemble.
- ♦ **Un ancrage dans l'humain** → Plus qu'un simple agencement, le mobilier crée des **rituels d'échange**, en intégrant des **espaces de rencontre spontanée** et en laissant une place au **végétal** pour insuffler du mouvement et du **bien-être**. Il laisse aussi une **empreinte personnelle**, avec des éléments **personnalisables**, favorisant l'appropriation des espaces par leurs usagers.
- ♦ **Une intelligence spatiale au service des usages** → Conçu pour accompagner la communauté de chercheurs et d'entrepreneurs, le mobilier est avant tout **fonctionnel**, propices **aux échanges**, à la **collaboration** et à la **concentration** selon les besoins.

👉 Un mobilier qui ne se contente pas d'équiper : il façonne des ambiances, crée des connexions et transforme l'espace en un lieu vivant, incarné et inspirant.



Morphoses : Matière, Couleur, Savoir

Dans la Cité de l'Innovation, le mobilier devient **un vecteur de transformation**, à l'image du savoir qui façonne et évolue. **Les matières brutes s'animent, les couleurs primaires dialoguent et se métamorphosent**, créant un environnement vivant où la matière, **l'espace et la pensée s'enrichissent** mutuellement.

Couleurs



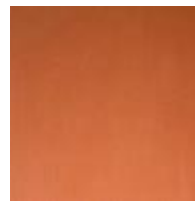
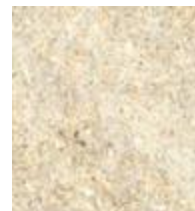
Pantone 280C
CMJN 100 88 00 35
RVB 29 39 105



Pantone 179C
CMJN 00 90 85 00
RVB 250 51 42



Textures



Matérialité brute

Morphoses : Matière, Couleur, Savoir

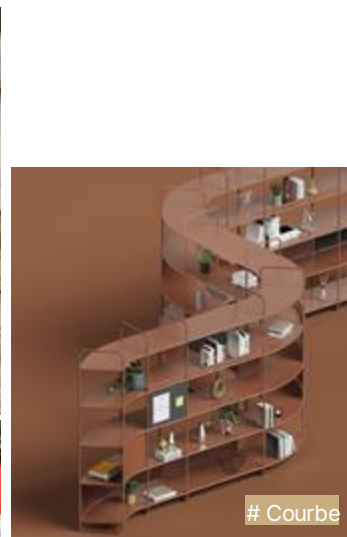
Dans la Cité de l'Innovation, le mobilier devient **un vecteur de transformation**, à l'image du savoir qui façonne et évolue. **Les matières brutes s'animent, les couleurs primaires dialoguent et se métamorphosent**, créant un environnement vivant où la matière, l'espace et la pensée s'enrichissent mutuellement.



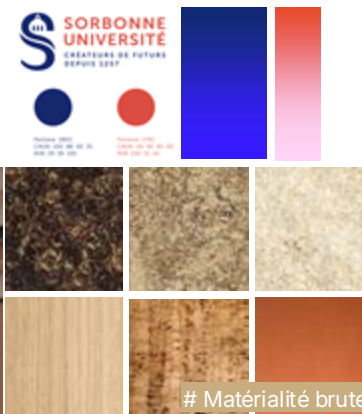
Bois



Texture



Courbe



Matérialité brute



Biophilie



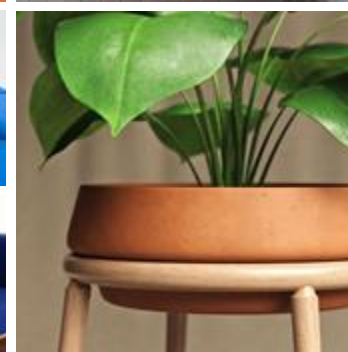
Convivialité



Usages



Confort





1. Prescription mobilier zone par zone

"Mobilier Emblématique" ou "Mobilier Commun Sorbonne Université"



Canyon - Rue intérieure - Planche d'ambiance



ondulation



confort

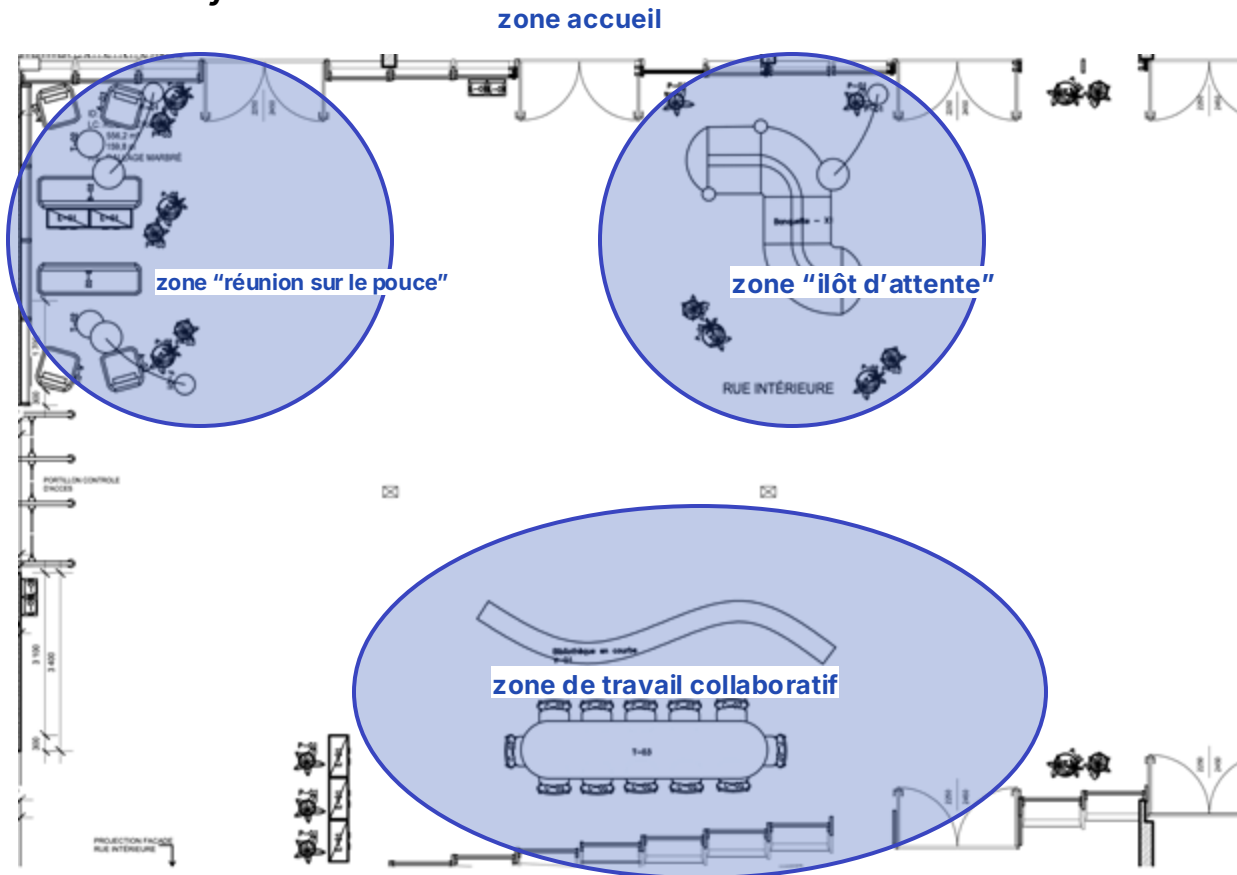


courbe





Plan de la rue intérieure Cayon



Plan de la rue intérieure/Canyon

zone "ilôt d'attente"

Mobilier classé M1

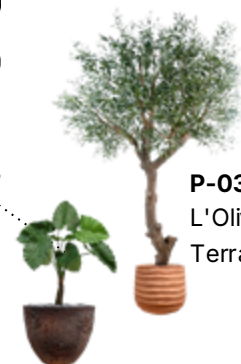
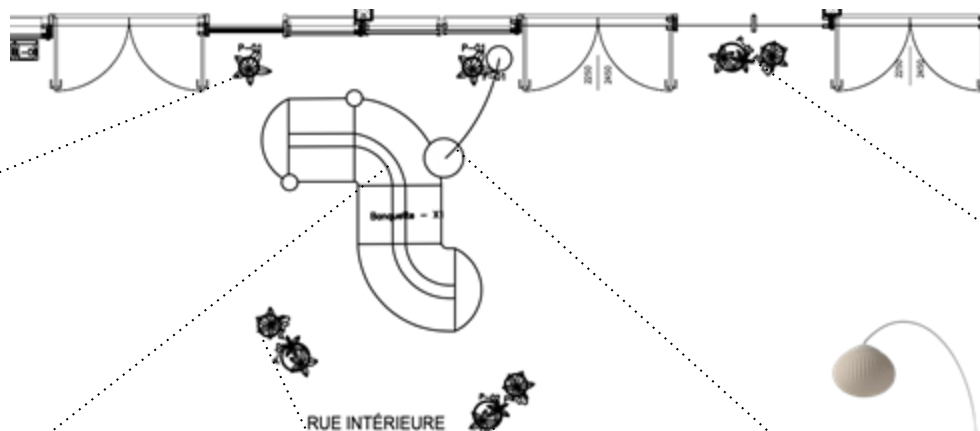
P-05 - VOUSSET -
Corbeille tri sélectif
bureau Tribu 3 flux 15L-
ROSSIGNOL x3



P-01 - TANAMAN -Le Petit
Alocasia - Pot Oyster

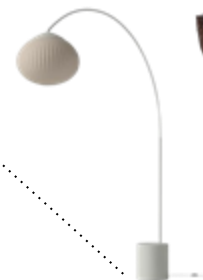


Banquette X - MDD - double
ARTIKO Atlantic - A-66125 Bleu
ciel



P-03 - TANAMAN -
L'Olivier 270 - Pot
Terracotta

P-01 - TANAMAN -
Le Parvifolia - Pot
Tressé



NEDGIS : Lampadaire, Arco,
acier, L24cm, H240cm - Flos



P-03 - TANAMAN- Le Petit
Nicoly - Pot Terracotta

P-02 - TANAMAN - Le Petit
Nicoly - Pot Terracotta



Plan de la rue intérieure/Canyon

zone "réunion sur le pouce"

Mobilier classé M1



T-02 - UGAP - Table basse
ronde Jackless Chêne



A-03 - ARCHIPRODUCT -
Silvera Canapé modulaire
Track différentes Beige X4



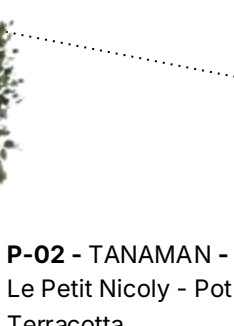
F-01 - NEDGIS - Lampadaire,
Arco, acier, L24cm, H240cm -
Flos



B-02 - ARCHI PRODUCT - 214x109 cm HAY
Quilton Bleu ref :Fabric Hallingdal 0753 x2



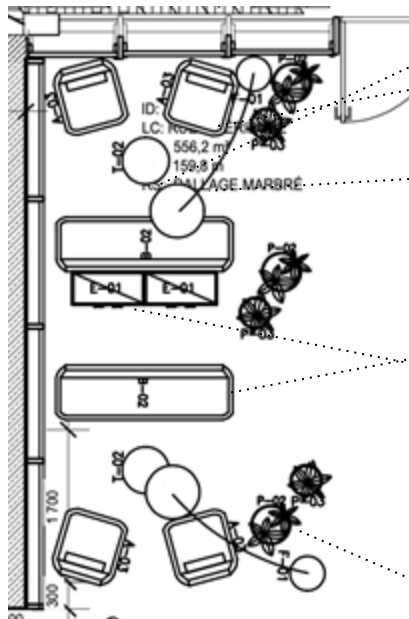
P-03 - TANAMAN - Le Petit
Nicoly - Pot Terracotta



P-02 - TANAMAN -
Le Petit Nicoly - Pot
Terracotta



E-01 - LAYER - by Cider
Édition Bibliothèque multi-
usage Blanche/ Niches
Rouges



Plan de la rue intérieure/ Caynon

zone de travail collaboratif



E-03 - LAYER- by Cider
Édition Bibliothèque multi-
usage blanche/Niches
jaunes



T-03 - SAMJI - 22.80 -
Pippu
Table de réunion
chêne/plastique
recyclé
D.470x110cmxH.74cm



E-10 bibliothèque ALEA V-01 rouge/brique

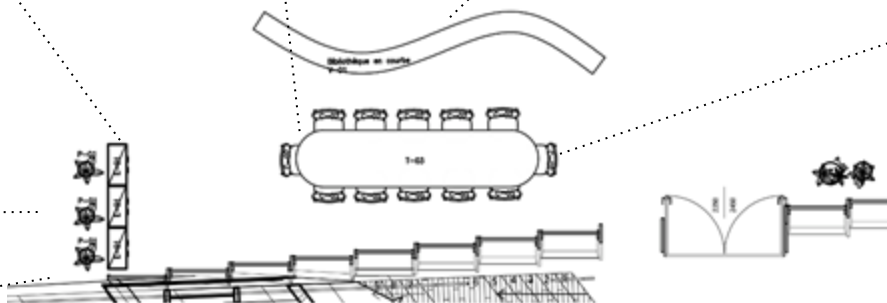


C-022 - MIDJ - Chaise Joe
S L LG structure naturel/
assise Rosso ciliegia x12

P-02-TANAMAN
-Le Populus - Pot
Sable X1



P-03 - TANAMAN- Le
Petit Nicoly - Pot
Terracotta X2





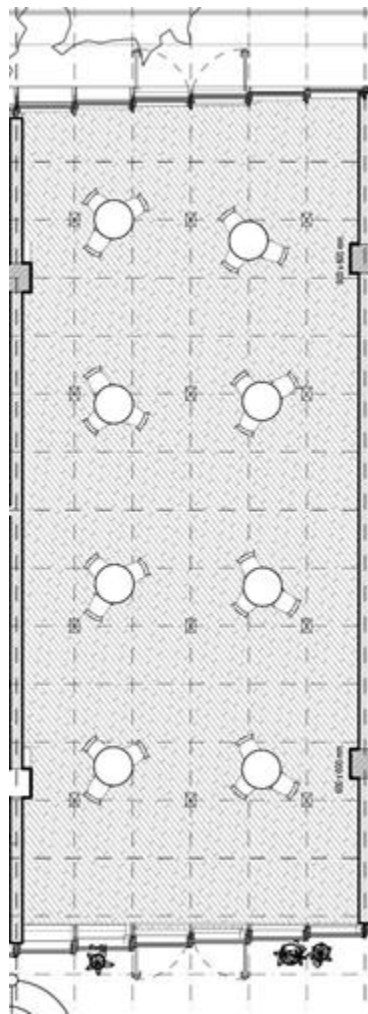
Foyer



O-06 - MDD - Table Haute Tack
Chêne naturel pieds Blanc mat
W: 800 D: 800 H: 1100 mm
x8



Y-03 - MDD - Tabouret haut New
School pieds blanc perle - assise
contreplaqué freine
W: 530 D: 550 H: 1170/820 mm
x24



P-03 - TANAMAN- Le
Petit Nicoly - Pot
Terracotta **P-02**- Le
Populus - Pot Sable X1



Salles de Séminaire Agile - planche d'ambiance



modulable



empilable





Salles de Séminaire Agile - type 1

ID : A06.705



R-09 LINTEX -
Tableau velleda sur
roulette x2



T-04 - MDD - Revi table
plateau rabattable Chêne
naturel/pieds blancs
+Mediabox EU x12

C-06 - MDD- Chaise haute
AFI H78cm chêne naturel x1



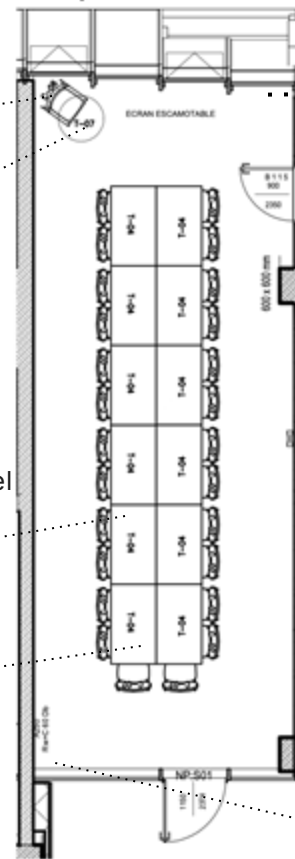
C-02 - Chaise AFI - empilable-
chêne naturel x24



T-07 - Table haute TACK -
empilable- Plateau blanc pastel
- pied noir x2



R-15 UGAP- poubelle métal alba
Mesh noir



P-03 - TANAMAN-
Le Petit Nicoly - Pot
Terracotta

R-01 - MDD -
RAMO
Portemanteau
brique x3



Salles de Séminaire Agile - type 2

P-03 TANAMAN-
Le Petit Nicoly -
Pot Terracotta



UGAP- poubelle métal alba
Mesh noir

ID : A06.511



R-09 LINTEX -
Tableau velleda sur
roulette x2

C-06 - MDD- Chaise haute
Afi 78cm chêne naturel x1



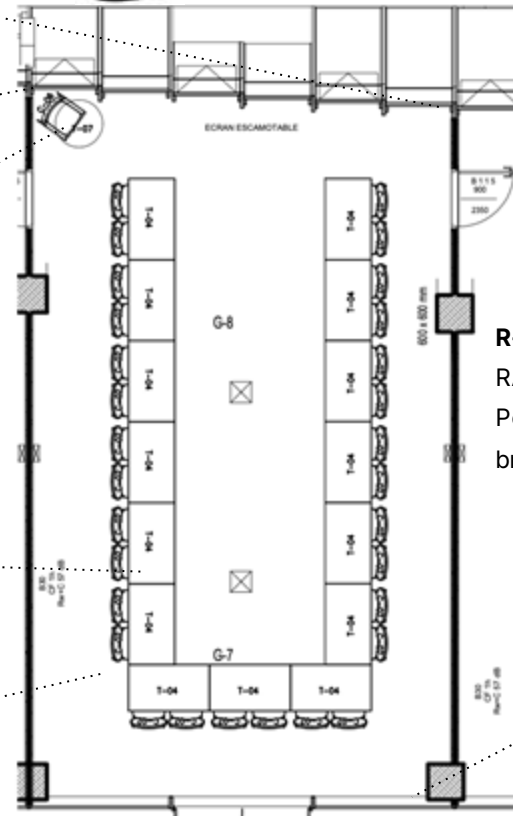
T-07 - Table haute TACK -
empilable- Plateau blanc pastel
- pied noir x1



T-04 - MDD - Revi table plateau rabattable Chêne
naturel/pieds blancs +Mediabox EU x15



C-02 - MDD - Chaise AFI -
empilable- chêne naturel x30



R-01 - MDD -
RAMO
Portemanteau
brique x3



Salles de Séminaire Agile - type 3

ID : A06.503

P-03 - TANAMAN- Le
Petit Nicoly - Pot
Terracotta **P-02**- Le
Populus - Pot Sable X1



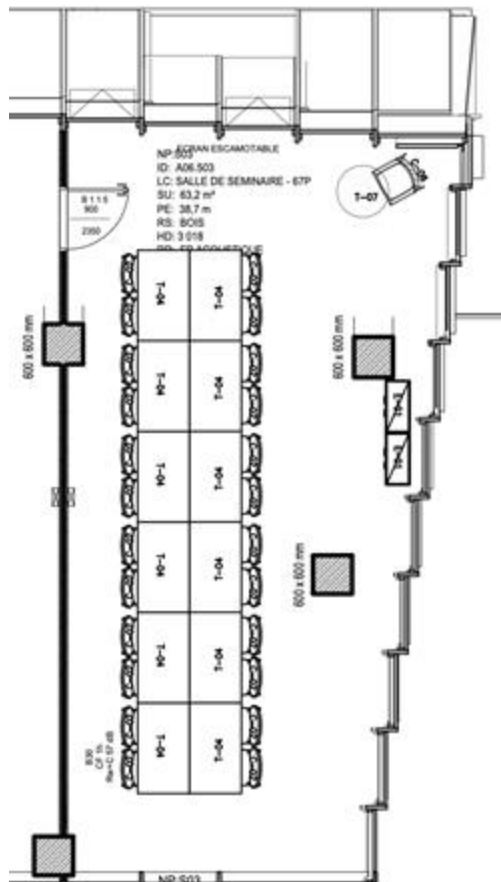
T-07 - Table
haute TACK -
empilable- Plateau
blanc pastel - pied
noir x1



R-09 LINTEX -
Tableau velleda sur
roulette x2



UGAP- poubelle métal
alba Mesh noir



T-04 - MDD - Revi table
plateau rabattable Chêne
naturel/pieds blancs
+Mediabox EU x12



C-02 - MDD - Chaise AFI -
empilable- chêne naturel x24

Salles de Séminaire Agile - type 4

ID : A06.506

P-03 - TANAMAN- Le
Petit Nicoly - Pot
Terracotta **P-02**- Le
Populus - Pot Sable X1



T-07-Table haute TACK -
empilable- Plateau blanc pastel -
pied noir x1



R-09 LINTEX -
Tableau velleda sur
roulette x2

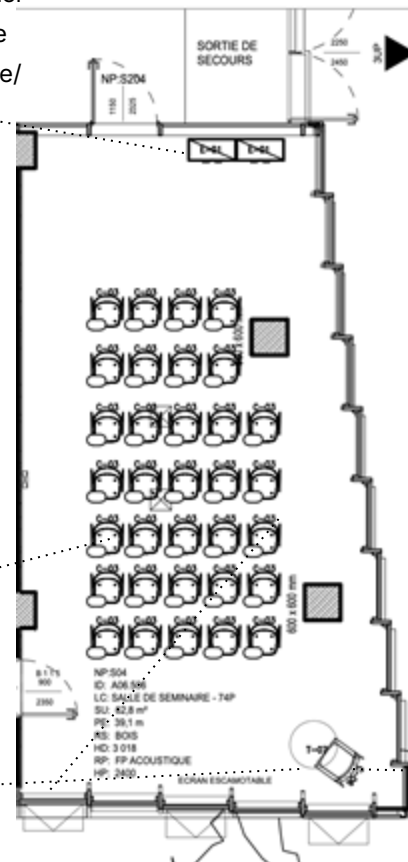
E-03 - LAYER - Cider
Édition Bibliothèque
multi-usage Blanche/
Niches jaunes



C03-ChaiseBureau365 - avec
tablette Swing, bleu et rouge -
conférence x16 & x17



UGAP- poubelle métal alba
Mesh noir



R-01 - MDD -
RAMO
Portemanteau
brique x3



C-06 - MDD- Chaise haute Afi
78cm chêne naturel x1



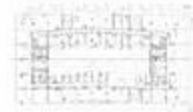
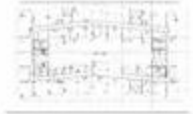
Salles de Séminaire formelles - ambiance



confort



statuaire



Salles de Séminaire Formelles

ID : A06.511



C-04 -MDD- Ultra -
chaise piétement étoile 4
branches à roulettes



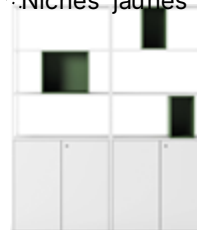
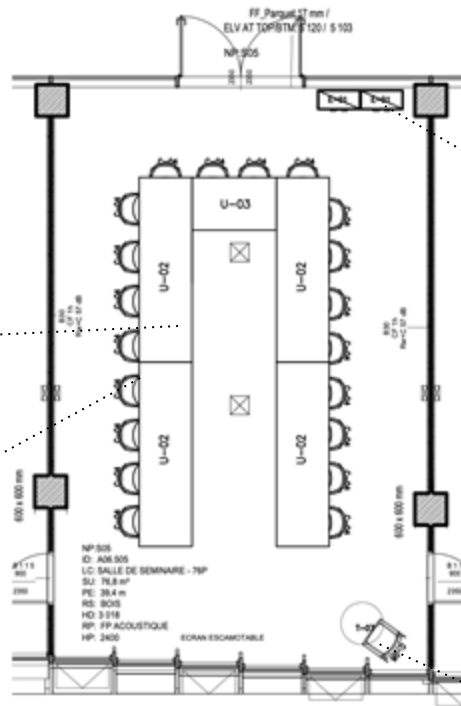
U-02 x2 & U-03 - CIDER - A Table
 Plateau Chêne - *piètement blanc*.
 1-350x100cm X4
 1- 160x100cm x1



P-03 - TANAMAN- Le Petit
Nicoly - Pot Terracotta x3
P-02- Le Populus - Pot
Sable X3



UGAP- poubelle métal alba
Mesh noir



E-01 - LAYER - Cider
Édition Bibliothèque
multi-usage Blanche/
Niches jaunes



R-01 - MDD -
RAMO
Portemanteau
brique x3



C-06 - MDD- Chaise haute Afi
78cm chêne naturel x1

T-07-Table haute TACK - empilable- Plateau blanc pastel - pied noir x1

Salles de Séminaire Formelles

ID : A06.511

R-01 - MDD -

RAMO

Portemanteau

brique x3



R-09 LINTEX -

Tableau velleda sur
roulette x1



U-01 - CIDER - T'S MEETING

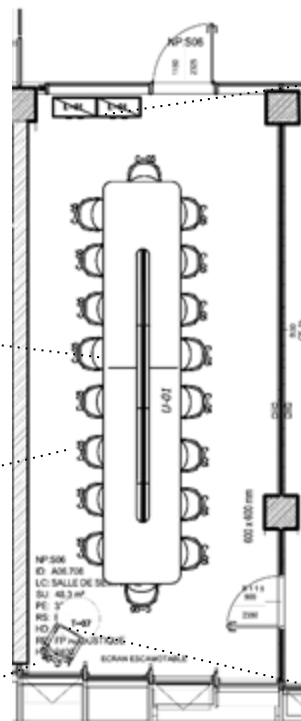
by Maison Sarah Lavoine - Plateau
thermolaqué blanc - piètement
bois 730x140cm



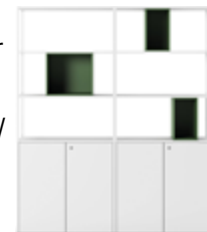
C-05 - MDD - Ultra -
chaise piètement étoile 4
branches à roulettes
rouge- piètement blanc
x18



C-06 - MDD- Chaise haute Afi
78cm chêne naturel x1



E-01 - LAYER - Cider
Édition Bibliothèque
multi-usage Blanche/
Niches jaunes



T-07-Table haute TACK -
empilable- Plateau blanc
pastel - pied noir x1



Tisaneries/ Zone d'échanges - Planche d'ambiance



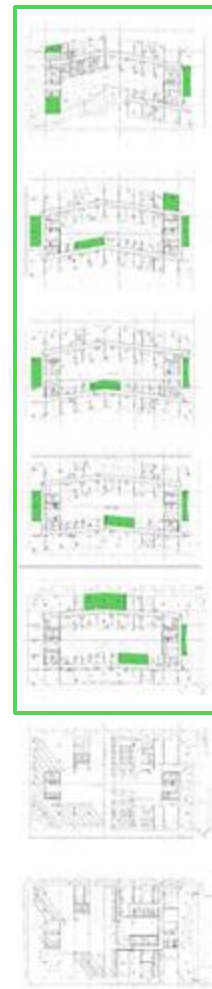
Détente



confidentialité



hétéroclite



Tisaneries / Zone d'échanges R+1 +2+3

ID : B12.254 ; B12.286 ; B12.384



W-01 - Kartell Rug
2355F6 Tapis x3
T-10 - MIDJ - Table Plissé
D100xH73cm piètement
jaune - plateau mélaminé
blanc x9



T-01 - CIDER -
Tables basses
ROLL x3



F-01 - NEDGIS : Lampadaire, Arco,
acier, L24cm, H240cm - Flos x3



C-07 - MIDJ - Chaise Pippi
MELANGE FABRIC red & blue x10



B-05 - CIDER - CURL
piètement métal - bleu
Fividi corté 9607 x9



FIDIVI
CORTE
9607

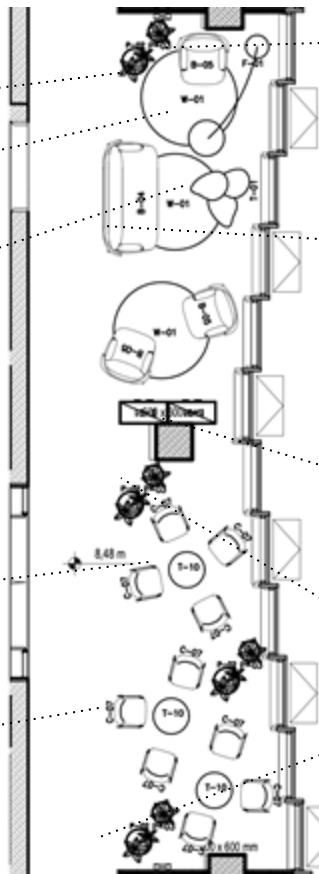
B-04 - CIDER - CLOUD.9 piètement
métal - bleu Fividi corté 9607 x3



E-03 - LAYER - Cider
Édition Bibliothèque
multi-usage Blanche/
Niches jaunes x3



P-03 - TANAMAN- Le Petit
Nicoly - Pot Terracotta x3
P-02- Le Populus - Pot
Sable X3



Tisaneries / Zone d'échanges R+4

ID : B12.647

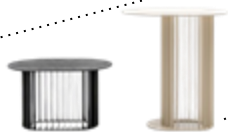


W-01 - Kartell Rug
2355F6 Tapis x3

T-10 - MIDJ - Table Plissé
D100xH73cm piètement
rouge - plateau mélaminé
blanc

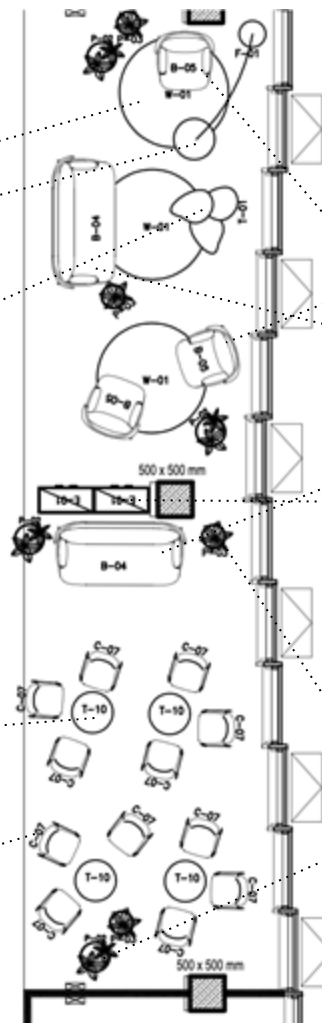


C-07 - MIDJ - Chaise Pippi
MELANGE FABRIC red & blue



T-01 - CIDER - Tables
basses ROLL

F-01 - NEDGIS : Lampadaire, Arco,
acier, L24cm, H240cm - Flos



B-05 - CIDER - CURL
piètement métal - bleu
Fividi corté 9607



FIDIVI
CORTE
9607

B-04 - CIDER - CLOUD.9
piètement métal - bleu
Fividi corté 9607



E-03 - LAYER - Cider
Édition Bibliothèque
multi-usage Blanche/
Niches jaunes



P-03 - TANAMAN- Le Petit
Nicoly - Pot Terracotta x3
P-02- Le Populus - Pot
Sable X3



Tisaneries / Zone d'échanges R+5

ID : B12.203



D-02 - HUSHMEET - Cabine acoustique Hushfree - 2 personnes - intérieur rouge/Gris - Structure ext blanc x1



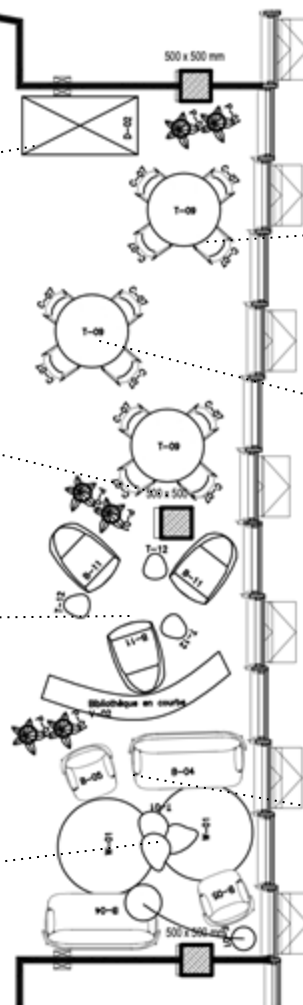
B-11 MDD - Pouf filo tissu - bleu jean & beige x2 & x1



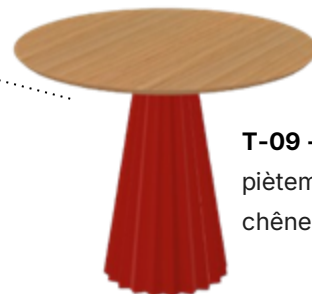
P-03 - TANAMAN- Le Petit Nicoly - Pot Terracotta x3
P-02- Le Populus - Pot Sable X3



T-01 - ARCHI PRODUCT Natuzzi Italia TEMPIO travertin - Ø 100 x H 34 cm



C-08 - MIDJ - Fauteuil Strike PL dossier Red- structure naturel x12



T-09 - MIDJ - Table Plissé piètement métal Red - plateau chêne D120xH73cm x3



B-04 - CIDER - CLOUD.9 piètement métal - bleu Fividi corté 9607 x2



B-05 - CIDER - CURL piètement métal - bleu Fividi corté 9607 x2

Tisaneries / Zone d'échanges

L-01 CIDER -
PUZZLE meuble
modulable Façades
blanches/plateau
chêne P:60cm



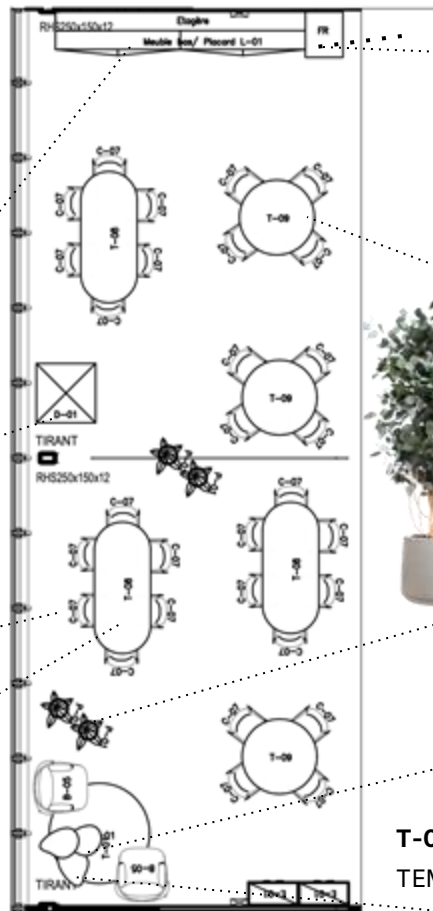
D-01 HUSHMEET -
Cabine acoustique
Hushfree - 1 personne -
intérieur bleu/Gris -
Structure ext blanc x2



C-08 - MIDJ - Fauteuil Strike PL
dossier Red- structure naturel x30



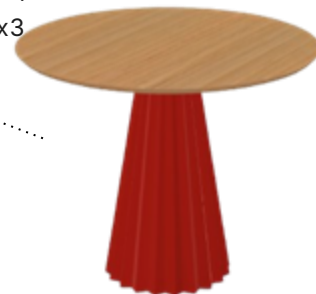
T-08 - SAMJI - 22.80 - Pippu
Table de réunion chêne/plastique
recyclé D.210x110xH.74cm x3



FR - SMEG - Réfrigérateur rouge



T-09 - MIDJ - Table Plissé
piètement métal Red - plateau
chêne D120xH73cm x3



P-03 - TANAMAN- Le Petit Nicoly
- Pot Terracotta x3 **P-02- Le**
Populus - Pot Sable X3



T-01 - ARCHI PRODUCT Natuzzi Italia
TEMPIO travertin - Ø 100 x H 34 cm



B-05 - CIDER - CURL
piètement métal - bleu
Fividi corté 9607 x2

Tisaneries / Zone d'échanges

C-08 - MIDJ -
Fauteuil Strike PL
dossier Red- structure
naturel x56



L-01 CIDER -
PUZZLE meuble
modulable Façades
blanches/plateau
chêne P:60cm



D-01 HUSHMEET -
Cabine acoustique
Hushfree - 1 personne -
intérieur bleu/Gris -
Structure ext blanc x2

O-01 - CIDER - A Table Plateau
Chêne - *piètement blanc*
200x100cm x2



P-05 - VOUSSET -
Corbeille tri sélectif
bureau Tribu 3 flux 15L-
ROSSIGNOL x2



D-02 - HUSHMEET - Cabine
acoustique Hushfree - 2
personnes - intérieur rouge/Gris
- Structure ext blanc x1



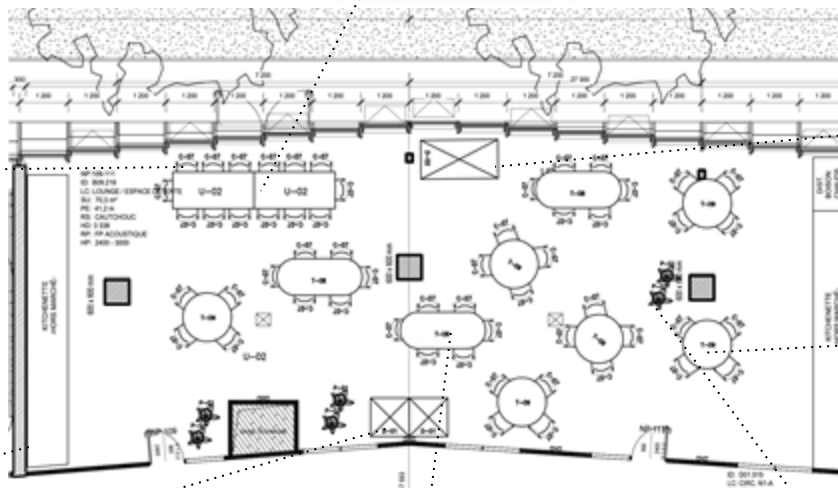
T-09 - MIDJ - Table Plissé
piètement métal Bleu - plateau
chêne D120xH73cm x6

P-03 - TANAMAN- Le
Petit Nicoly - Pot
Terracotta x4

P-02- Le Populus - Pot
Sable X4



T-08 - SAMJI - 22.80 - Pippu
Table de réunion chêne/plastique
recyclé D.210x110cm H.74cm x3



Zone Accueil/ Phone box - Planche d'ambiance

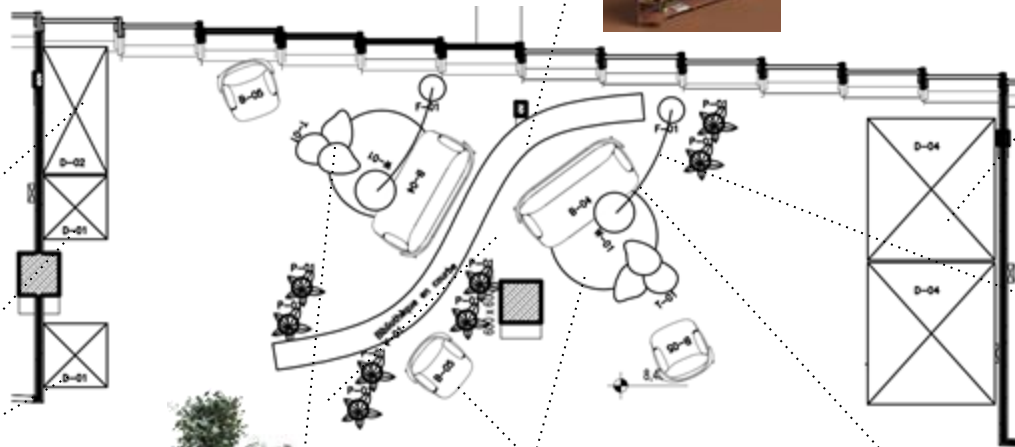




Zone Accueil/ Phone box R+1+2+3+4



D-02 - HUSHMEET - Cabine acoustique Hushfree - 2 personnes - intérieur rouge/Gris - Structure ext blanc x1



P-03 - TANAMAN- Le Petit Nicolý - Pot Terracotta x4

P-02- Le Populus - Pot Sable X4



D-01 HUSHMEET - Cabine acoustique Hushfree - 1 personne - intérieur bleu/Gris - Structure ext blanc x2



T-01 - ARCHI PRODUCT Natuzzi Italia
TEMPIO travertin - Ø 100 x H 34 cm



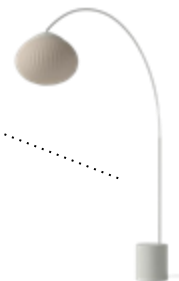
W-01 - Kartell Rug
235556 Tonic x2



D-04 HUSHMEET - Cabine acoustique Hushfree - 4 personnes intérieur Bleu/Gris - Structure ext blanc x2



T-01 - CIDER - Tables basses ROLL x2



B-05 - CIDER - CURL
piètement métal - bleu Fividi corté 9607 x3



B-02 - CIDER - CAST revêtement Bleu FIDIVI CORTE 9615 x2

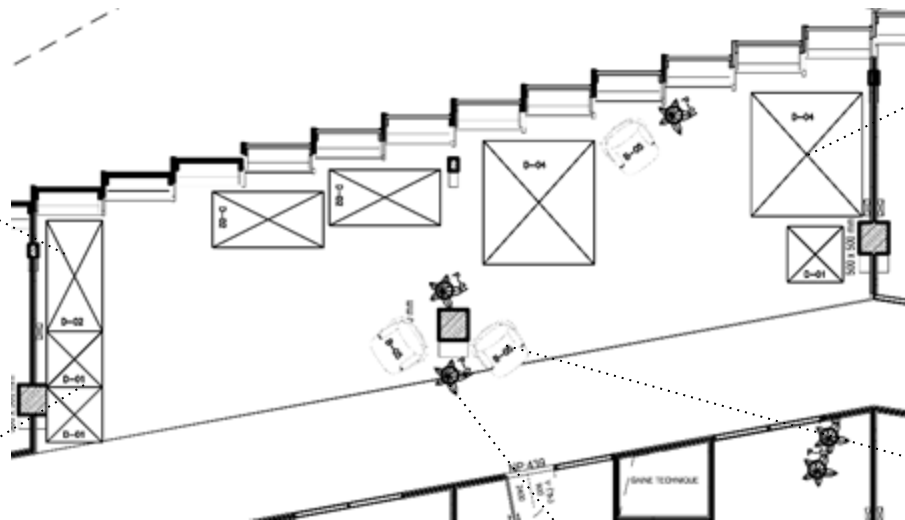
Zone Accueil/ Phone box R+1+2+3+4



D-02 - HUSHMEET - Cabine acoustique Hushfree - 2 personnes - intérieur rouge/Gris - Structure ext blanc x3



D-01 HUSHMEET - Cabine acoustique Hushfree - 1 personne - intérieur bleu/Gris - Structure ext blanc x3



D-04 HUSHMEET - Cabine acoustique Hushfree - 4 personnes intérieur Bleu/Gris - Structure ext blanc x2



P-01 - TANAMAN - Le Parvifolia - Pot Tressé X3



B-05 - CIDER - CURL piètement métal - bleu Fividi corté 9607 x3



Terrasses - Planche d'ambiance



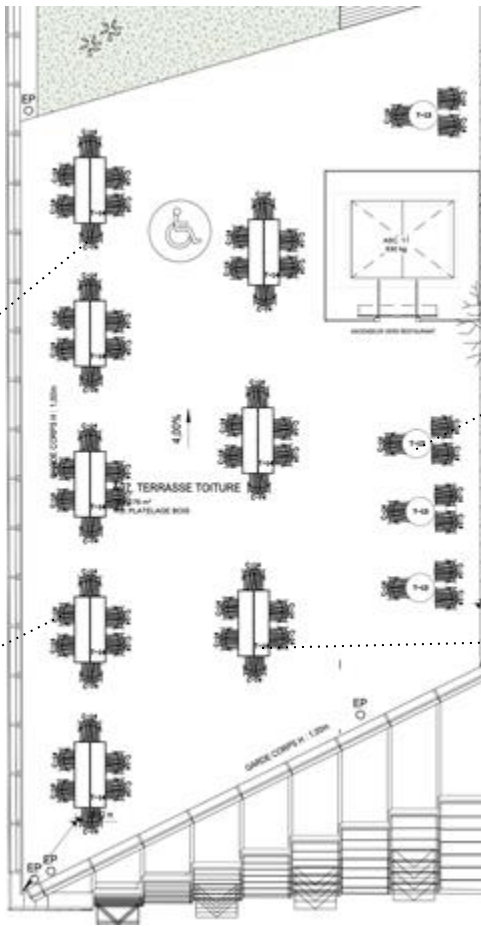
Terrasses

J-05 UGAP - VESUVIO

Cendrier à fixer x2



C-14 - FERMOB - Chaise STRIPE,
Jaune givré x28 & piment x29



J-01 FERMOB - .lardinière Basket x3



T-13 - FERMOB - table
ronde bistro, Piment x3
D60cm



T-14 FERMOB - CARACTÈRE Table
rectangulaire Bleu Mx7 190x90cm

Terrasses

J-05 UGAP - Cendrier à fixer VESUVIO



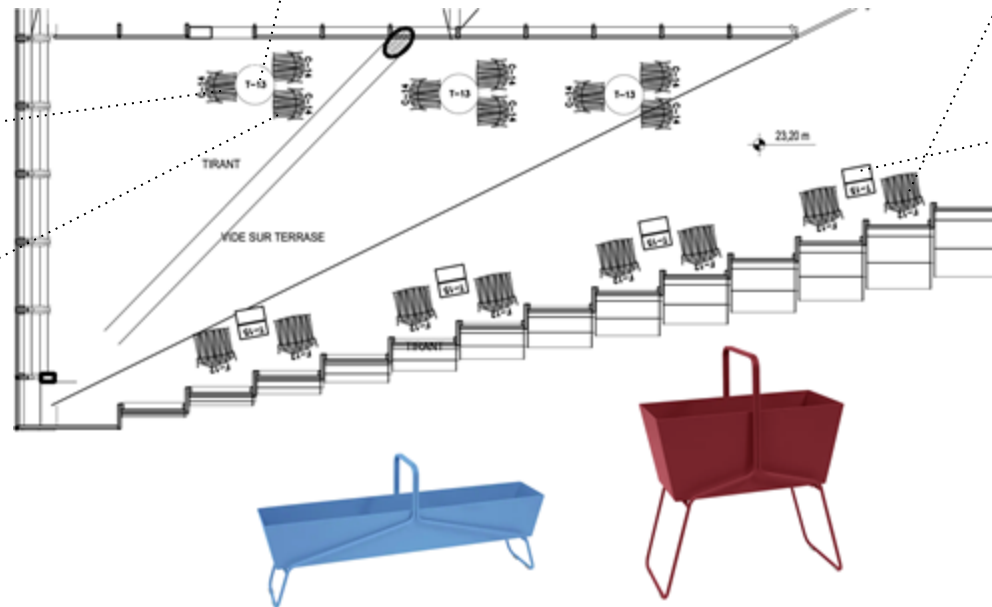
T-13 FERMOB - table ronde bistro,
Jaune givré D60cm



FERMOB - LUXEMBOURG
Fauteuil bas Bleu
Maya



FERMOB - Table basse COCOTTE



J-01-02 FERMOB - Jardinière Basket basse x2 et haute X2

Espaces de Restauration RDC

ID : A04.509

P-03 - TANAMAN-
Le Petit Nicoly - Pot
Terracotta x4

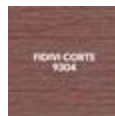
P-02- Le Populus -
Pot Sable X4



T-12 - MDD - Table basse
Celo - blanc perle et rouge L:
391 D: 426 H: 670 mm x26



C-20 CIDER - Canapé KIM, rouge FIDIVI
CORTE 9304 piètement frêne blanchi
L.153xP.66,5xH.71cm x8



P-05 - VOUSSET -
Corbeille tri sélectif
bureau Tribu 3 flux 15L-
ROSSIGNOL x2



O-01 - CIDER - A Table Plateau
Chêne - *piètement blanc* 180x80cm



O-01 - CIDER - A
Table Plateau
Chêne - *piètement blanc* 180x80cm
x11



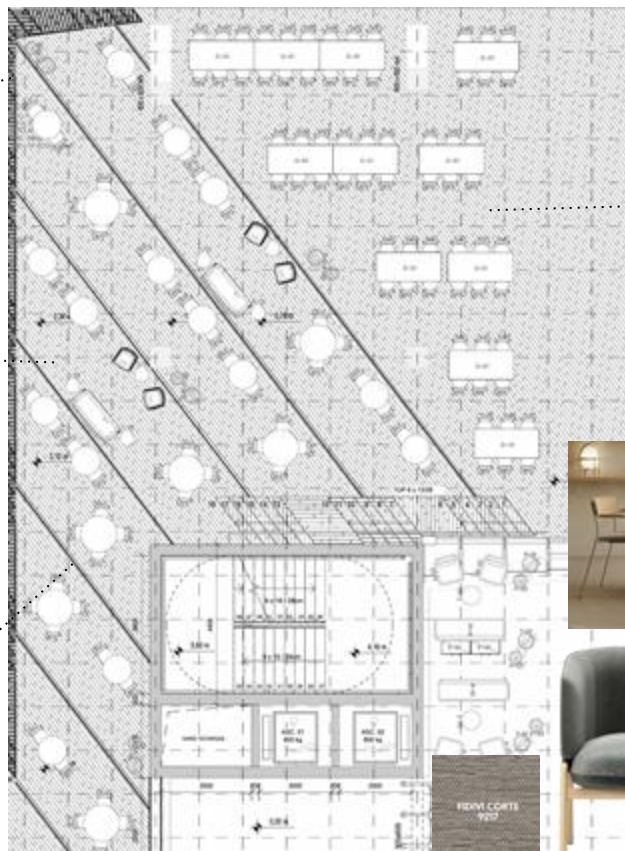
Y-01 Kinnarps - Anagram
Dossier en placage chêne
1- piètement Blue grey ,
tissu Fenice 8055 x33
2- piètement Rusty red, tissu
Fenice 8023 x33



O-04 et O-05 Table ronde
ESSENS InClass placage
chêne 2 et 4 pax
piètement taupe en
poypropylène



C-21 CIDER - Fauteuil KIM, taupe
FIDIVI CORTE 9217 piètement frêne
blanchi L.67xP.66,5xH.71cm x4





Espaces de Restauration RDC

ID : A02.689



C-21 CIDER - Fauteuil KIM,
taupe FIDIVI CORTE 9217
piètement frêne blanchi
L.67xP.66,5xH.71cm x8



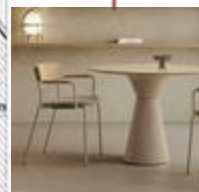
P-03 - TANAMAN-
Le Petit Nicoly - Pot
Terracotta x4

P-02- Le Populus -
Pot Sable X4

T-12 - MDD - Table basse Celo -
blanc perle et rouge L: 391 D:
426 H: 670 mm x19



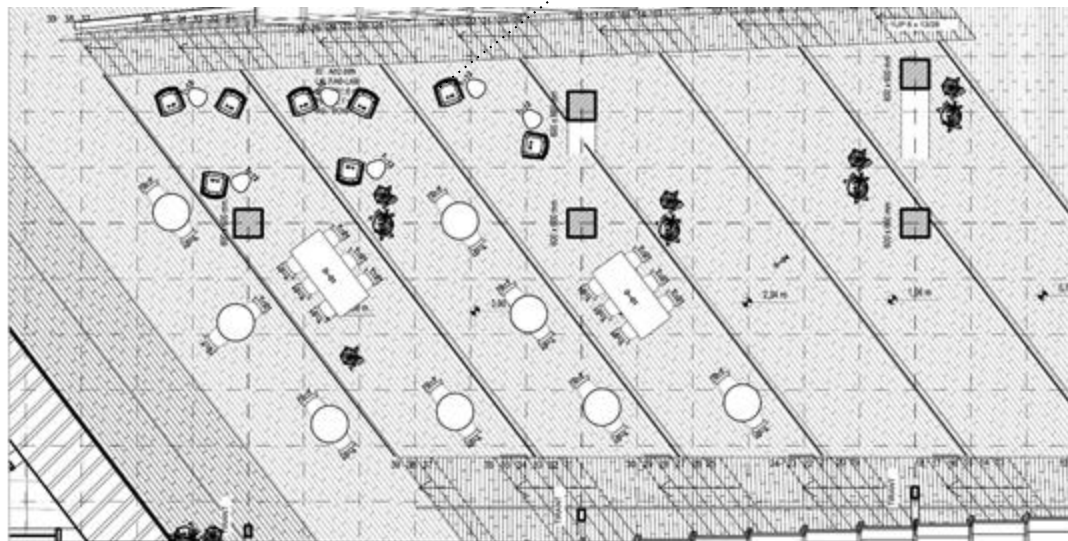
Y-01 Kinnarps - Anagram Dossier en placage
chêne
1 - piètement Blue grey , tissu Fenice 8055 x33
2- piètement Rusty red, tissu Fenice 8023 x33



O-04 et O-05 Table ronde
ESSENS InClass placage
chêne 2 et 4 pax
piètement taupe en
poypropylène



O-01 - CIDER - A
Table Plateau
Chêne - *piètement*
blanc 180x80cm
x11



Espaces de Restauration R+5

Option 1

O-08 BOLIA - Table Ronya
90 x 90 cm Chêne huilé,
Plaqué X33



Y-01 Kinnarps - Anagram
Dossier en placage chêne
1 - piètement Blue grey ,
tissu Fenice 8055 x54
2- piètement Rusty red, tissu
Fenice 8023 x54



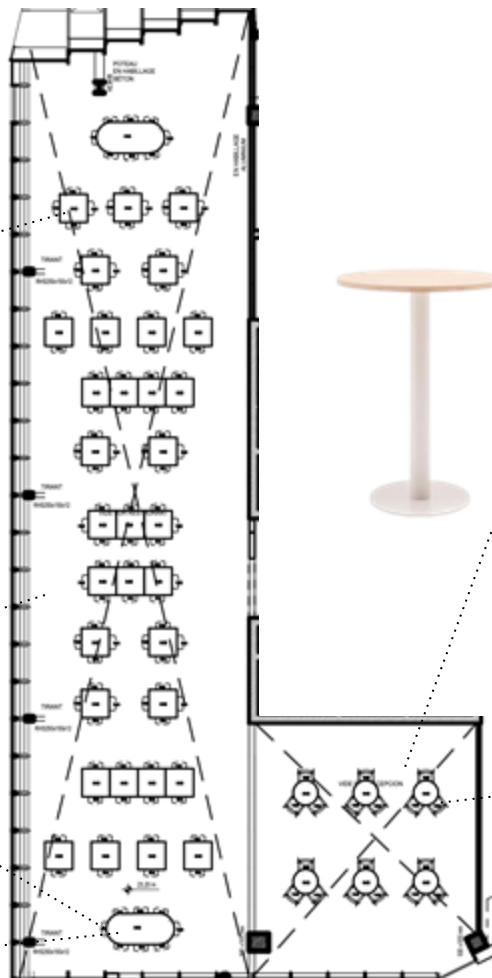
O-01 - Aura
Table à manger ovale en bois
(220x120 cm) Aura
Chêne pigmenté blanc huilé,
Plaqué - pied rond central
X2



O-06 - MDD - Table Haute Tack
Chêne naturel pieds Blanc mat
W: 800 D: 800 H: 1100 mm
X6 + (14 stockés dans la réserve)



Y-03 - MDD - Tabouret haut New
School pieds blanc perle - assise
contreplaqué freine
W: 530 D: 550 H: 1170/820 mm
X18





2. Prescription mobilier zone par zone

"Mobilier des Salles de Réunion et des "Espaces Collaboratif"

Espaces de travail collaboratif - Type 1 R+1+2+3+5

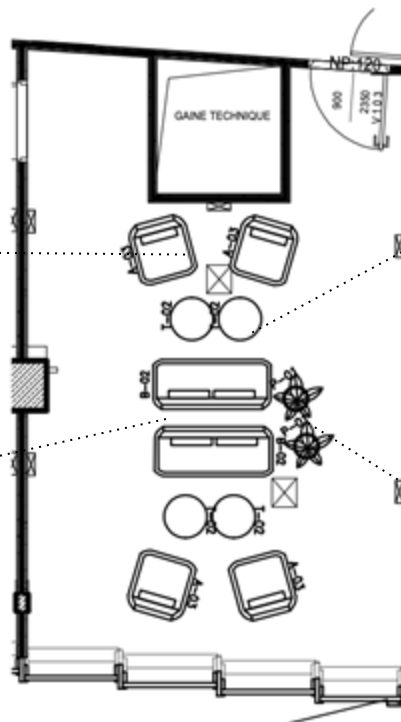
exemple: ID : B15.346



A-03 - ARCHIPRODUCT -
Silvera Canapé modulable
Track différentes Beige X4



B-02 - ARCHI PRODUCT - HAY Quilton
Bleu ref :Fabric Hallingdal 0753 x2



T-02 - UGAP - Table basse
ronde Jackless Chêne



P-03 - TANAMAN-
Le Petit Nicoly - Pot
Terracotta x1

P-02 - Le Populus -
Pot Sable X1

R-01 - MDD -
RAMO
Portemanteau
Blanc x1



LINTEX - Tableau
velleda sur roulette

Espaces de travail collaboratif - Type 2 R+1+2+3+5



UGAP- poubelle métal alba
Mesh noir

exemple: ID : B15.235

B-01 - MDD - Canapé
modulaire KAIVA tissu
chopper/couleur dossier
Pélican / Assise Imperial /
Grand dossier Chrome



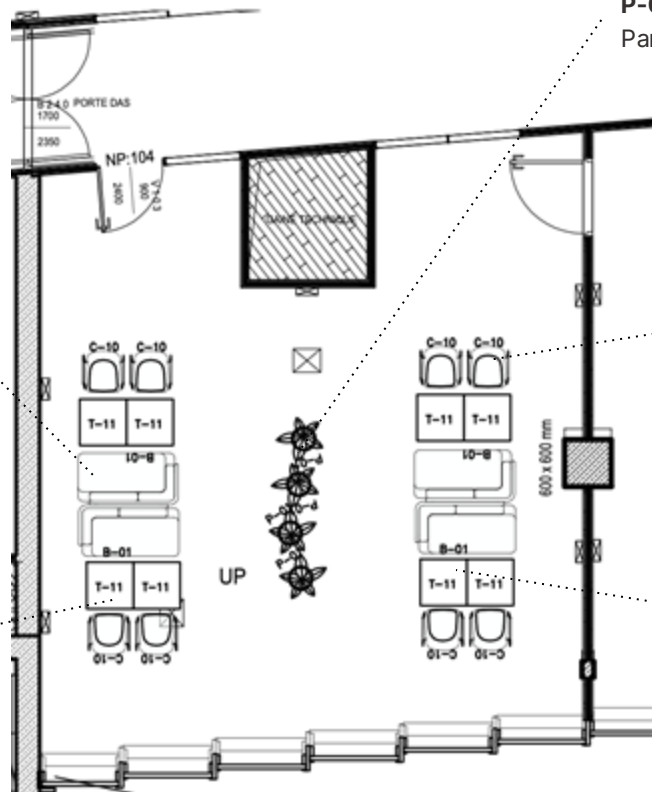
C-10 - MDD - Fauteuil
pivotant PARALEL dossier
haut impérial

P-01 - TANAMAN - Le
Parvifolia - Pot Tressé X3

C-10 - MDD - Fauteuil
pivotant PARALEL dossier
haut impérial

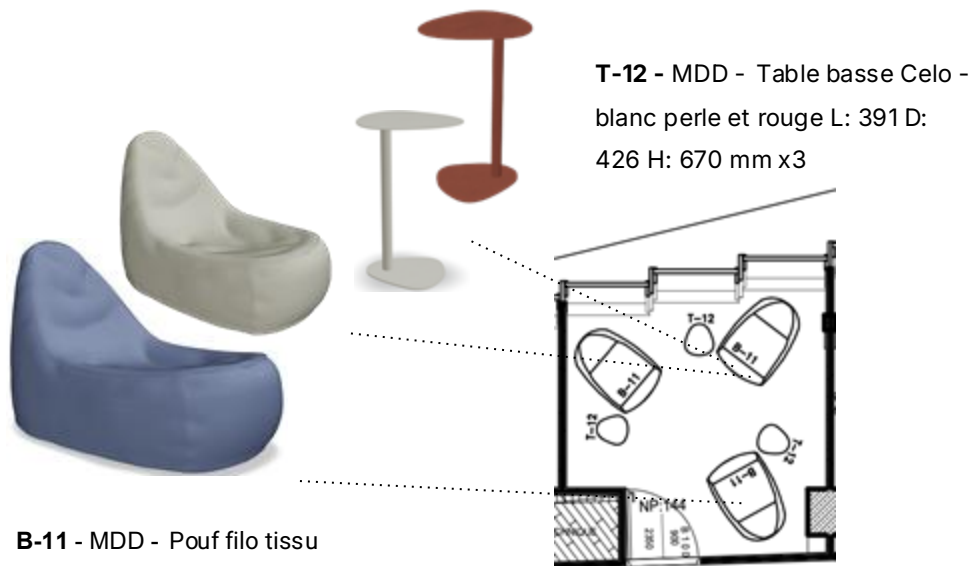


T-11 - MDD - Table Gobo -
chêne naturel/ Pied blanc D72cm



Espaces de travail collaboratif - Type 3 - R+1+2+3+4+5

exemple: ID : B16.308



B-11 - MDD - Pouf filo tissu
bleu jean & Sésame

T-12 - MDD - Table basse Celo -
blanc perle et rouge L: 391 D:
426 H: 670 mm x3



UGAP- poubelle métal alba
Mesh noir



MDD - RAMO
Portemanteau



Salle de réunion formelle R+1+2+3+4+5

exemple: ID : B15.233

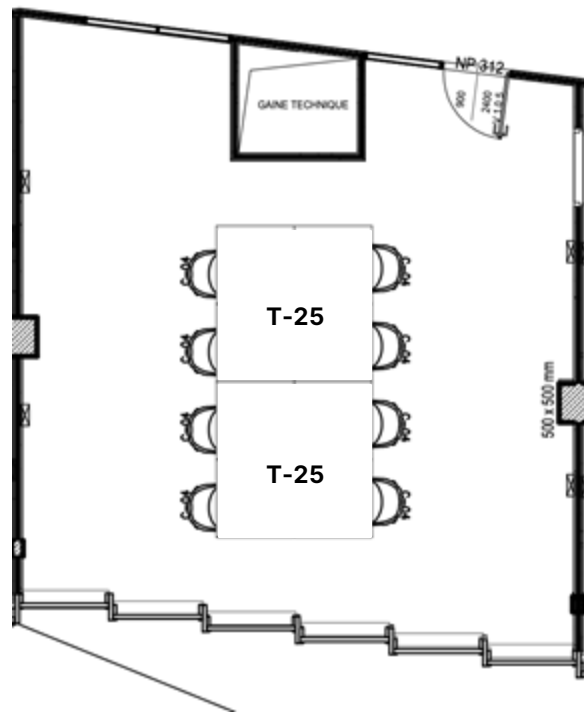
T-25 - CIDER - A Table Plateau

Chêne - *piètement blanc*

200x200cm



UGAP - poubelle métal alba
Mesh noir



C-04 - MDD - BALTIC SOFT - Chaise
pivotante Rouge/ pied blanc x8

R-01 - MDD - RAMO

Portemanteau Blanc

x1



LINTEX - Tableau
velleda sur roulette



Lot 1B - recherches

Salle de réunion formelle R+1+2+3+4+5

exemple: ID : B15.236

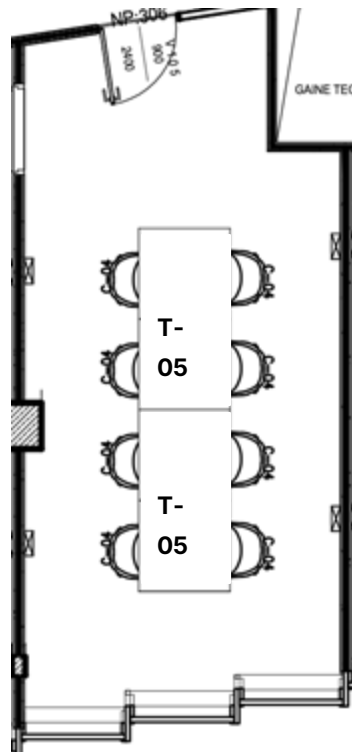
T-05 - CIDER - A Table Plateau

Chêne - *piètement blanc*

200x100cm x2



UGAP- poubelle métal alba
Mesh noir



R-01 - MDD - RAMO

Portemanteau Blanc

x1



LINTEX - Tableau
velleda sur roulette



C-04 - MDD - BALTIC SOFT - Chaise
pivotante Rouge/ pied blanc x8

Lot 1B - recherches

Salle de réunion formelle R+1+2+3+4+5

exemple: ID : B11.311

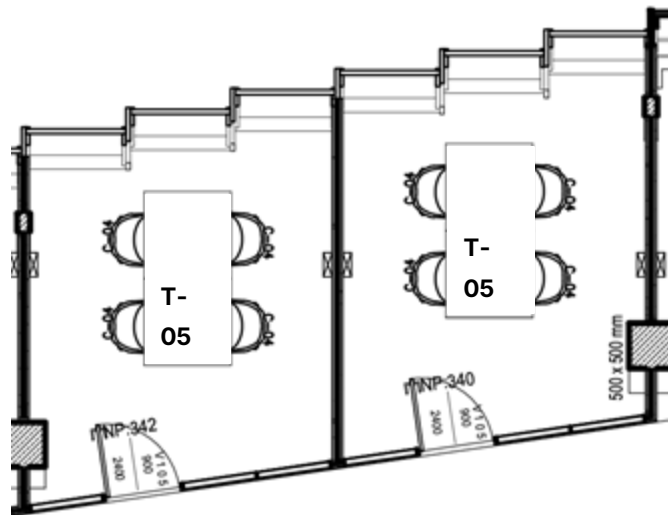
T-05 - CIDER - A Table Plateau

Chêne - *piètement blanc*

200x100cm



UGAP- poubelle métal alba
Mesh noir



R-01 - MDD - RAMO

Portemanteau Blanc

x1



LINTEX - Tableau
velleda sur roulette



C-04 - MDD - BALTIC SOFT - Chaise
pivotante Rouge/ pied blanc x4



Salle de réunion formelle R+1+2+3+4+5

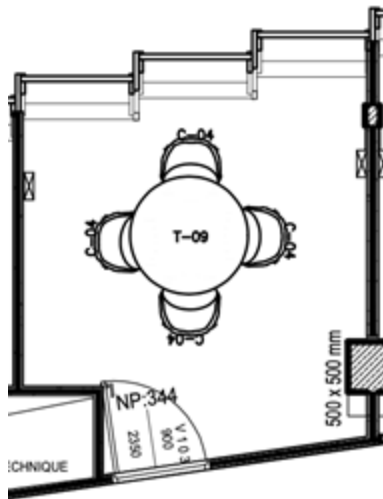
exemple: ID : B16.309



T-09 - MIDJ - Table Plissé
piètement métal Red - plateau
chêne D120xH73cm x1



UGAP- poubelle métal alba
Mesh noir



C-04 - MDD - BALTIC SOFT - Chaise
pivotante Rouge/ pied blanc x8

R-01 - MDD - RAMO
Portemanteau Blanc
x1



LINTEX - Tableau
velleda sur roulette





Phone Box R+1+2+3+4+5

exemple : ID : B18.810

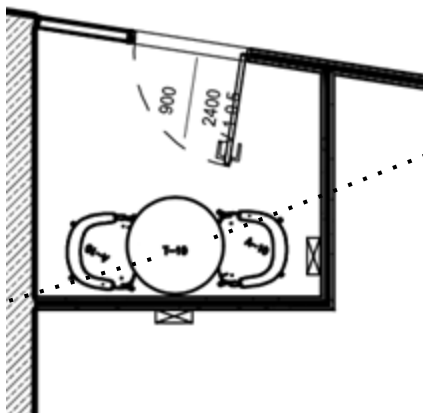
T-15 - MDD-

Table ronde GB03 W: 720 D: 720

H: 900 mm

Plateau chêne miel - piètement bleu

RAL 1013 x20



A-10 - MIDJ-

Chaise Amelie Piètement

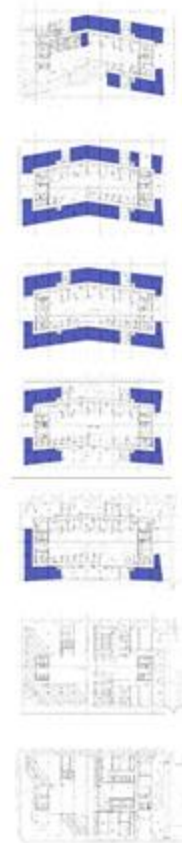
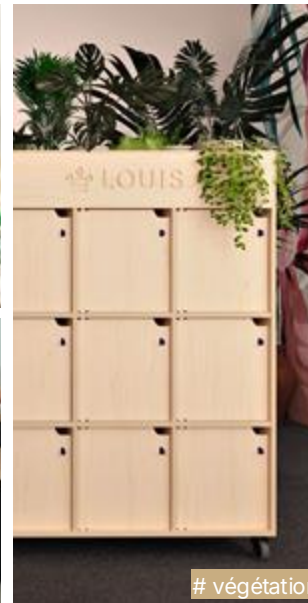
blanc/assise et dossier rouge x20



3. Prescription mobilier zone par zone

“Mobilier Opérationnel”

Espaces de travail - Planche d'ambiance





R-01 - Portemanteau
Blanc x3

J-02 - NEDGIS -
Lampe de bureau HAY

Espaces de travail - Open Space R+1+2+3+4+5

exemple : ID : B17.239

R-10 Caisson sur
roulette façade
blanche ou gris

R-02 - Casier et
jardinière- 160cm
de large



R-04 - Armoire -
≈ L: 800 D: 450
H : 1800 mm



D-02 - HUSHMEET -
Cabine acoustique
HushfreeAccessM - 6
personnes - intérieur
rouge/Gris - Structure
ext blanc x2



R-09 Tableau
velleda sur roulette



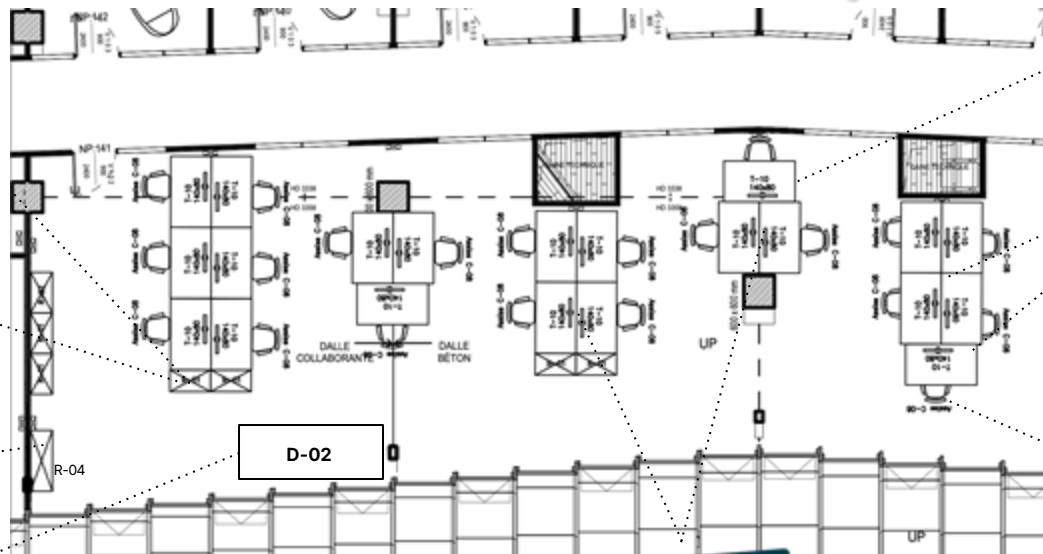
J-01 - Ecran de séparation acoustique -
40x140cm



C-08 -
Fauteuil de bureau
ergonomique



T-10 - Poste de travail
individuel
et L.1400xP.800xH.740mm



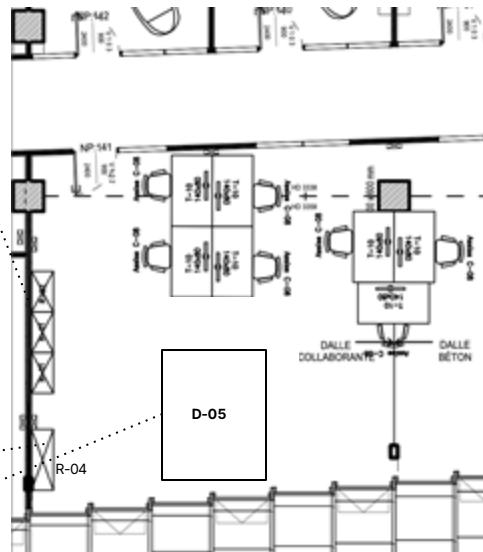
Espaces de travail - Open Space R+1+2+3+4+5

Cabine acoustique / Bureau Individuel

R-02 - Casier et
jardinière- 160cm
de large



R-04 - Armoire -
≈ L: 800 D: 450
H : 1800 mm



D-05 - HUSHMEET - Cabine
acoustique Hushfree - 6
personnes - intérieur rouge/Gris
- Structure ext blanc

D: 2210 x 2780 x 2300 mm

Caisson sur roulette
façade blanche ou gris

Espaces de travail - Open Space R+1+2+3+4+5

exemple : ID : B02.243/B02.247

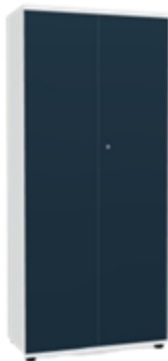
R-02 - Casier
et jardinière-
160cm
de large



R-01 -Portemanteau
x3



R-04 - Armoire -
≈ L: 800 D: 450
H: 1800 mm



R-09 LINTEX -
Tableau velleda sur
roulette



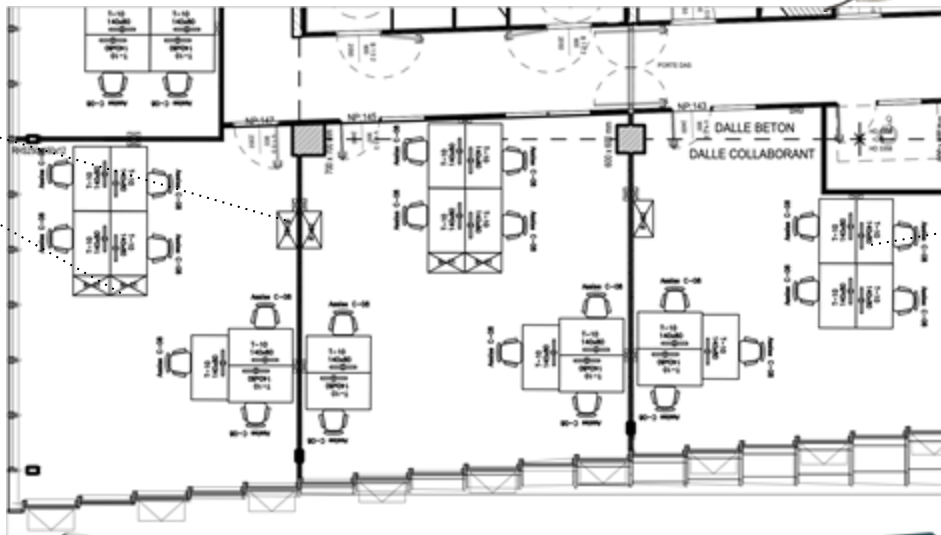
J-01 - Ecran de séparation acoustique -
40x140cm



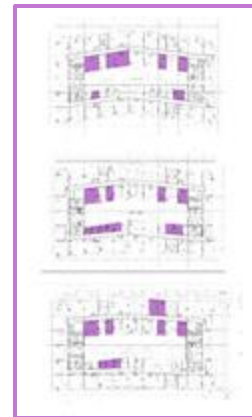
C-08 -
Fauteuil de bureau
ergonomique



T-10 - Poste de travail
individuel
L.1400xP.800xH.740mm



Laboratoire

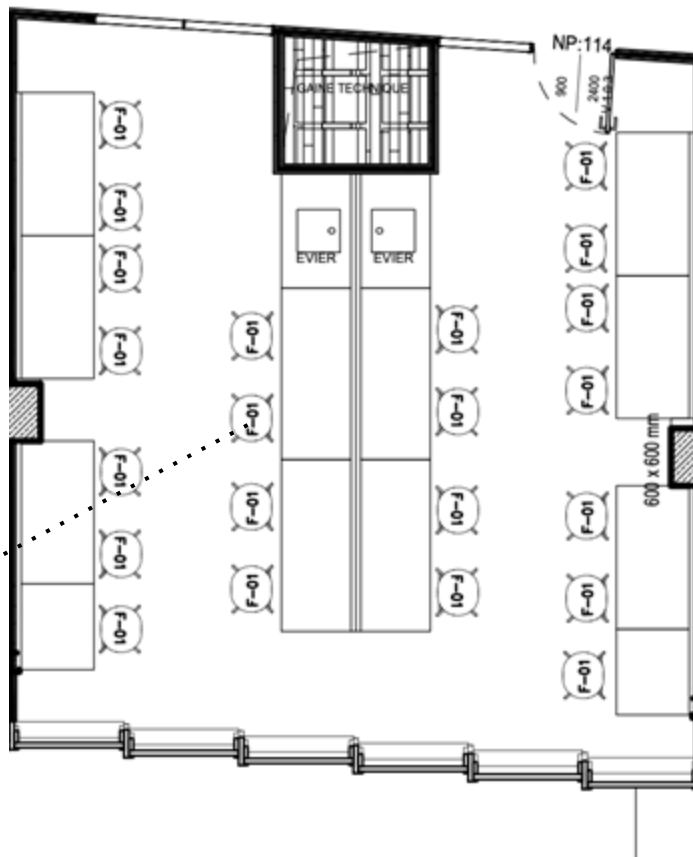




Laboratoire R+1+2+4

exemple : ID : B14.232

F-01 -Chaise haute sur
patins hauteur réglable
x22



Portemanteau



LINTEX - Tableau velleda
sur roulette x2